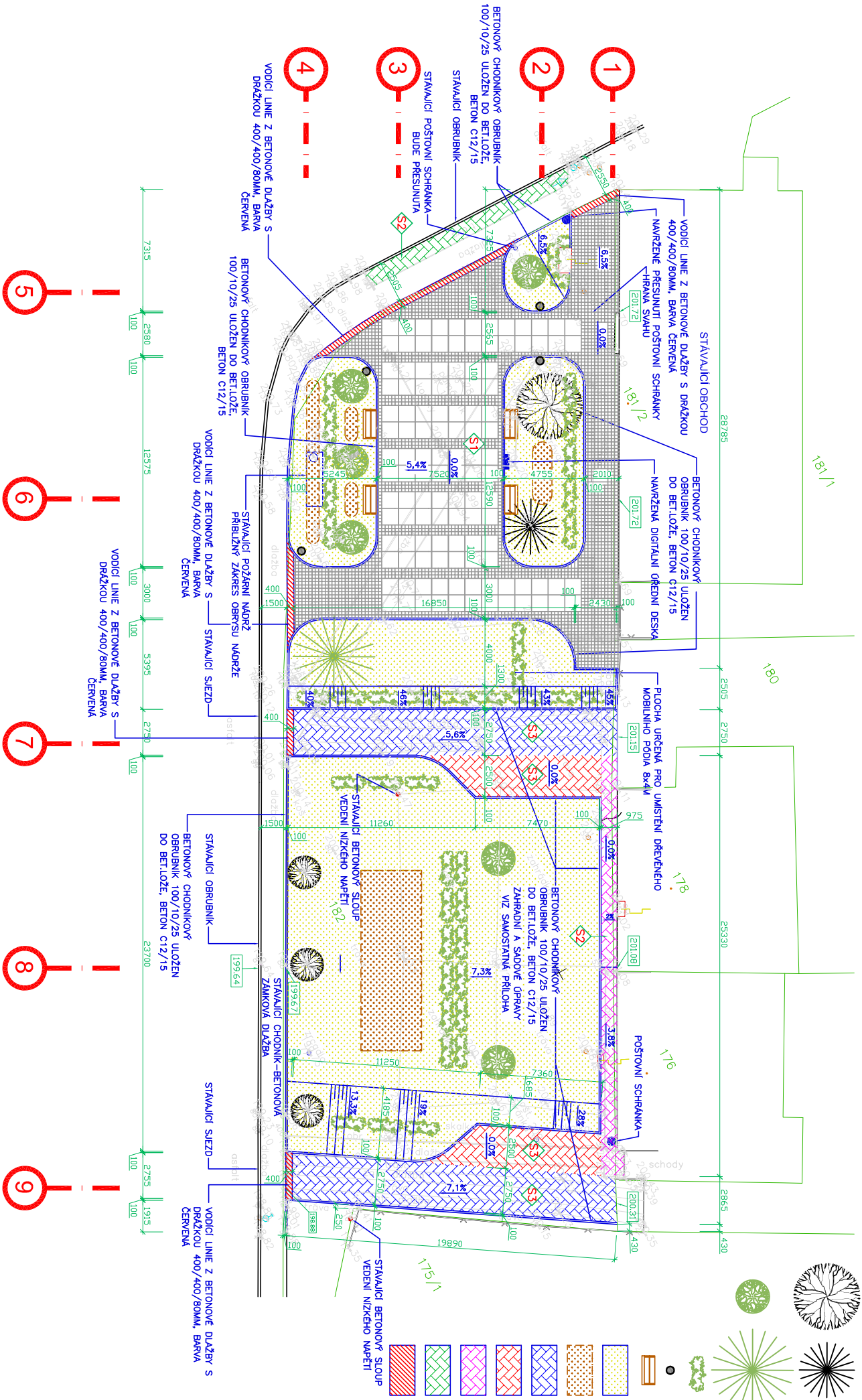


SITUACE M 1:150



LEGENDA

STÁVAJÍCÍ LISTNATÝ/JEHLIČNATÝ STROM

- S1**
-BETONOVÁ DLAŽBA 200/200/90MM, BARVA ŠEDÁ V KOMBINACII S
VELKOFORMÁTOVOU BETONOVOU DLAŽBOU 1000/1000/120MM BARVY BÍLÉ
-LOŽE ZE ŠTEKODORTU 4-8,2-5,4-11 TL.50-90MM
-ŠTEKODORT F4,32-6,3 PROSTYPANÁ ŠD 8-16,11-22 TL.200MM
-ŠTEKOPÍSEK 0-22 TL.50MM
-ŽHUTNĚNÁ ZEMLĚ PŮDA, EDG2,MIN.45MPA

NAVŘEŽENÝ USTNATÝ/JEHLIČNATÝ ST
ČÁST ZAHRADNÍ A SADOVÉ ÚPRAVY

- S2** –BETONOVÁ ZÁMKOVÁ DLAŽBA 20/16/6, TL.80MM
–LOŽE ZE ŠTERKOPISK 4-8-2/5-4-1 TL.150MM
–ŠTERKOPISK FR.32-63 PROSPANA ŠD 8-16-11-22 TL.200MM
–ŠTERKOPISK 0-22 TL.50MM
–ZHUTNĚNÁ ZEMNÍ PŮDA, Eder2,NIN.30MPA
- S3** –ZÁMKOVÁ DLAŽBA PRO LEHKÝ PROVOZ 20/16/8, TL.80MM
–LOŽE ZE ŠTERKOPISK 4-8-2/5-4-1 TL.150MM
–ŠTERKOPISK FR.32-63 PROSPANA ŠD 8-16-11-22 TL.200MM
–ŠTERKOPISK 0-22 TL.50MM
–ZHUTNĚNÁ ZEMNÍ PŮDA, Eder2,NIN.45MPA

NAVŘEŽENÝ KEŘ(PODROBNĚ VIZ ČÁST ZAHRADNÍ A
SADOVÉ ÚPRAVY)

PARKOVÁ LAVIČKA

OHUMUSOVANÁ A ZATRAVNĚNÁ PLOCHA(PODROBNĚ VIZ
ČÁST ZAHRADNI A SADOVÉ ÚPRAVY)

NAVRZENÝ KERKVEŤINOVÝ ZAHON(PODROBNE VIZ ČASŤ
ZAHRADNÍ A SADOVÉ ÚPRAVY)

ZAMKOVA PLAZBA PRO LEHKY PROVOZ TL.80MM,
BARVA ŠEDÁ,107,2M2

ZAMKOVA DLAZBA PRO LEHKY PROVOZ 1L.80MM,
BARVA ČERVENÁ,42M2

ZÁMKOVÁ DLAŽBA TL.60MM, BARVA
ČERVENÁ,25M2

NARHAZENÍ TRAVNATÉ PLOCHY STAVAJÍCÍ ODSTRANOVANOU
ZAKOVKOU DLAŽBY ŠEDÉ BARVY TL.60M, 12,9M2, NOVÁ
KONSTRUKČNÍ SKLADBA S2
VODICÍ LINIE Z BETONOVÉ DLAŽBY S DŘAŽKOU
400/400/80MM, BARVA ČERVENÁ, 11,3M2

POZNÁMKA




- ŠEDÉ POKRSEKLENÉ STÁLICHODU STAVU.
—CELKOVÁ DELTA NOVÉ NÁVRŽOVÉ OBRUBNÍKY—226M. OBRUBNÍKY,
KTERÉ BUDOU LEŽADY ZELENÉ PLOCHY BUDOU OSAZENÝ S PŘESÁHEM
M.60MM NAD TEREN
—V PŘÍPADĚ POKRSEKLENÉ STÁLICHODU CHODNÍKY V PRŮBĚHU VYSTAVY,
BUDĚ NUTNĚ POKRSEKLENÉ JEDNO OPRAVU. ZA TÍMŮŤ OČETELNĚ PROJEKTOVÁ
DOKLADYŠKÉ PŘEDPOKLADY ROZEBRÁNÍ STÁLICHODU DLAŽBY CHODNÍKY,
OČETELNĚ A NÁSLEDNĚ ZNOVU OSAZENÍ V ROZSAHU 132M2




UR - TELECOM

HLP

ODF-UK

0
0
0
0
0
0
0
0

	VYHODNOCENÍ 1.	ZODPOVĚDNÝ PRŮJEKTANT ING. ARCHTEKTURA NOVÁK ING. ARCHTEKTURA NOVÁKOVÁ	ARCHTEKT 90 s.r.o. 
VODNÍK 13 618 00 BRNO Invoze@90.cz Invoze@90.cz WWW.90.CZ	OSOBNÍ STAVEB	INVESTOR: OBEC HOULICE, MĚSTSKÁ 23, 664 01 HOULICE AGE:	ČÍSLO KOPIE:
	ZODPOVĚDNÝ VÝKONNÝ PRŮJEKTANT HOULICE strana 2	DOKUMENTACE PRO ZNĚNU VYUŽITÍ ÚZEMÍ	DĚLNÍK: RILEN 2021
		ČÍSLO VÝK.: 04.13	

	VYHODNOCENÍ 1.	ZODPOVĚDNÝ PRŮJEKTANT ING. ARCHTEKTURA NOVÁK ING. ARCHTEKTURA NOVÁKOVÁ	ARCHTEKT 90 s.r.o. 
VODNÍK 13 618 00 BRNO Invoze@90.cz Invoze@90.cz WWW.90.CZ	OSOBNÍ STAVEB	INVESTOR: OBEC HOULICE, MĚSTSKÁ 23, 664 01 HOULICE AGE:	ČÍSLO KOPIE:
	ZODPOVĚDNÝ VÝKONNÝ PRŮJEKTANT HOULICE strana 2	DOKUMENTACE PRO ZNĚNU VYUŽITÍ ÚZEMÍ	DĚLNÍK: RILEN 2021
		ČÍSLO VÝK.: 04.13	